

MITSUBISHI ELECTRIC

K L I M A U R E Đ A J I

KATALOG KOMERCIJALNE SERIJE



DELTRON®

Život ispunjen opuštajućom klimom.

2023.



K L I M A U R E Đ A J I

ISKORISTI SUBVENCIJU ODABERI NAJBOLJE



dizalice topline



A+++

grijanje do
-28°C





DIZALICE TOPLINE ZRAK - VODA



DIZALICE TOPLINE S HYDRO MODULOM

Dizalice topline zrak-voda u kombinaciji s pripadajućim hidrauličkim modulima sa ili bez spremnika potrošne tople vode. Veliki broj raspoloživih kombinacija omogućava veću udobnost zahvaljujući posebno dizajniranih vanjskim jedinicama koje automatski povećavaju kapacitet grijanja pri nižim vanjskim temperaturama, što vodi do povećanja osjećaja ugodnosti za korisnika. Novost je reverzibilni Mitsubishi Electric Hidraulički sklop namijenjen hlađenju i grijanju.



MODEL	UČINAK (W)	
	HLADENJE A35W7 / A35W18	GRIJANJE A7W35 / A2W35
VKA, VAA, VHA: 230 V, 1 faza, 50 Hz		
MANJI KAPACITETI		
SUZ-SWM40VA	4500 / 5600	4000 / 4000
ERSD-VM2D	2 kW booster grijač / hlađenje i grijanje	
SUZ-SWM60VA	5000 / 6000	6000 / 5000
ERSD-VM2D	2 kW booster grijač / hlađenje i grijanje	
SUZ-SWM80VA	5400 / 6300	7500 / 6500
ERSD-VM2D	2 kW booster grijač / hlađenje i grijanje	
PUHZ-SW75VAA	7100 / 7100	8000 / 7500
ERSD-VM2D	2 kW booster grijač / hlađenje i grijanje	
SREDNJI KAPACITETI		
PUHZ-SW100VAA	10 000 / 10 000	11 200 / 10 000
ERSC-VM2D	2 kW booster grijač / hlađenje i grijanje	
PUHZ-SW120VHA	12 500 / 14 000	16 000 / 12 000
ERSC-VM2D	2 kW booster grijač / hlađenje i grijanje	
YAA, YHA, YKA: 400 V, 3 faze, 50 Hz		
MANJI KAPACITETI		
PUHZ-SW75YAA	7100 / 7100	8000 / 7500
ERSD-VM2D	2 kW booster grijač / hlađenje i grijanje	
SREDNJI KAPACITETI		
PUHZ-SW100YAA	10 000 / 10 000	11 200 / 10 000
ERSC-VM2D	2 kW booster grijač / hlađenje i grijanje	
PUHZ-SW120YHA	12 500 / 14 000	16 000 / 12 000
ERSC-VM2D	2 kW booster grijač / hlađenje i grijanje	
VEĆI KAPACITETI		
PUHZ-SW160YKA	16 000 / 18 000	22 000 / 16 000
ERSE-YM9ED	9 kW booster grijač / hlađenje i grijanje	
PUHZ-SW200YKA	20 000 / 22 000	25 000 / 20 000
ERSE-YM9ED	9 kW booster grijač / hlađenje i grijanje	

- područje hlađenja: od 10 °C do +46 °C za modele 40/60/80
- područje hlađenja: od -15°C do +46°C za modele 75/100/120/160/200
- područje grijanja: od -20°C do +24°C za modele 40/60/80
- područje grijanja: od -20°C do +21°C za modele 75/100/120/160/200
- područje pripreme PTV: od -20°C do +35°C za sve modele
- max. duljina cjevovoda (od vanjske do unutarnje jedinice) do 30 m za modele 40/60/80
- max. duljina cjevovoda (od vanjske do unutarnje jedinice) do 40 m za model 75
- max. duljina cjevovoda (od vanjske do unutarnje jedinice) do 75 m za modele 100/120
- max. duljina cjevovoda (od vanjske do unutarnje jedinice) do 80 m za modele 160/200

DIZALICE TOPLINE S HYDRO MODULOM

sa spremnikom PTV OD 200 L i 300L

MODEL	UČINAK (W)	
	HLADENJE A35W7 / A35W18	GRIJANJE A7W35 / A2W35
VKA, VAA, VHA: 230 V, 1 faza, 50 Hz		
MANJI KAPACITETI		
SUZ-SWM40VA	4500 / 5600	4000 / 4000
ERST20D-VM2D	2 kW booster grijač / hlađenje i grijanje	
SUZ-SWM60VA	5000 / 6000	6000 / 5000
ERST20D-VM2D	2 kW booster grijač / hlađenje i grijanje	
SUZ-SWM80VA	5400 / 6300	7500 / 6500
ERST20D-VM2D	2 kW booster grijač / hlađenje i grijanje	
SUZ-SWM80VA	5400 / 6300	7500 / 6500
ERST30D-VM2ED	2 kW booster grijač / hlađenje i grijanje	
PUHZ-SW75VAA	7100 / 7100	8000 / 7500
ERST20D-VM2D	2 kW booster grijač / hlađenje i grijanje	
PUHZ-SW75VAA	7100 / 7100	8000 / 7500
ERST30D-VM2ED	2 kW booster grijač / hlađenje i grijanje	
SREDNJI KAPACITETI		
PUHZ-SW100VAA	10 000 / 10 000	11 200 / 10 000
ERST20C-VM2D	2 kW booster grijač / hlađenje i grijanje	
PUHZ-SW100VAA	10 000 / 10 000	11 200 / 10 000
ERST30C-VM2ED	2 kW booster grijač / hlađenje i grijanje	
PUHZ-SW120VHA	12 500 / 14 000	16 000 / 12 000
ERST20C-VM2D	2 kW booster grijač / hlađenje i grijanje	
PUHZ-SW120VHA	12 500 / 14 000	16 000 / 12 000
ERST30C-VM2ED	2 kW booster grijač / hlađenje i grijanje	
YAA, YHA, YKA: 400 V, 3 faze, 50 Hz		
MANJI KAPACITETI		
PUHZ-SW75YAA	7100 / 7100	8000 / 7500
ERST20D-VM2D	2 kW booster grijač / hlađenje i grijanje	
PUHZ-SW75YAA	7100 / 7100	8000 / 7500
ERST30D-VM2ED	2 kW booster grijač / hlađenje i grijanje	
SREDNJI KAPACITETI		
PUHZ-SW100YAA	10 000 / 10 000	11 200 / 10 000
ERST20C-VM2D	2 kW booster grijač / hlađenje i grijanje	
PUHZ-SW100YAA	10 000 / 10 000	11 200 / 10 000
ERST30C-VM2ED	2 kW booster grijač / hlađenje i grijanje	
PUHZ-SW120YHA	12 500 / 14 000	16 000 / 12 000
ERST20C-VM2D	2 kW booster grijač / hlađenje i grijanje	
PUHZ-SW120YHA	12 500 / 14 000	16 000 / 12 000
ERST30C-VM2ED	2 kW booster grijač / hlađenje i grijanje	

- područje hlađenja: od 10 °C do +46 °C za modele 40/60/80
- područje hlađenja: od -15°C do +46°C za modele 75/100/120/160/200
- područje grijanja: od -20°C do +24°C za modele 40/60/80
- područje grijanja: od -20°C do +21°C za modele 75/100/120/160/200
- područje pripreme PTV: od -20°C do +35°C za sve modele
- max. duljina cjevovoda (od vanjske do unutarnje jedinice) do 30 m za modele 40/60/80
- max. duljina cjevovoda (od vanjske do unutarnje jedinice) do 40 m za model 75
- max. duljina cjevovoda (od vanjske do unutarnje jedinice) do 75 m za modele 100/120



POWER INVERTER SAMO GRIJANJE

MODEL	UČINAK (W)
	GRIJANJE A7W35 / A2W35
VAA: 230 V, 1 faza, 50 Hz	
MANJI KAPACITETI	
PUD-SWM80VAA	6000 / 8000
ERST20D-VM2D	2 kW booster grijač / hlađenje i grijanje
PUD-SWM80VAA	6000 / 8000
ERST30D-VM2ED	2 kW booster grijač / hlađenje i grijanje
PUD-SWM100VAA	8000 / 10000
ERST20D-VM2D	2 kW booster grijač / hlađenje i grijanje
PUD-SWM100VAA	8000 / 10000
ERST30D-VM2ED	2 kW booster grijač / hlađenje i grijanje
PUD-SWM120VAA	10000 / 12000
ERST20D-VM2D	2 kW booster grijač / hlađenje i grijanje
PUD-SWM120VAA	10000 / 12000
ERST30D-VM2ED	2 kW booster grijač / hlađenje i grijanje
SREDNJI KAPACITETI	
PUD-SWM80YAA	6000 / 8000
ERST20D-VM2D	2 kW booster grijač / hlađenje i grijanje
PUD-SWM80YAA	6000 / 8000
ERST30D-VM2ED	2 kW booster grijač / hlađenje i grijanje
PUD-SWM100YAA	8000 / 10000
ERST20D-VM2D	2 kW booster grijač / hlađenje i grijanje
PUD-SWM100YAA	8000 / 10000
ERST30D-VM2ED	2 kW booster grijač / hlađenje i grijanje
PUD-SWM120YAA	10000 / 12000
ERST20D-VM2D	2 kW booster grijač / hlađenje i grijanje
PUD-SWM120YAA	10000 / 12000
ERST30D-VM2ED	2 kW booster grijač / hlađenje i grijanje

MODEL	UČINAK (W)
	GRIJANJE A7W35 / A2W35
VAA: 230 V, 1 faza, 50 Hz	
MANJI KAPACITETI	
PUD-SWM80VAA	6000 / 8000
ERSD-VM2D	2 kW booster grijač / hlađenje i grijanje
PUD-SWM100VAA	8000 / 10000
ERSD-VM2D	2 kW booster grijač / hlađenje i grijanje
PUD-SWM120VAA	10000 / 12000
ERSD-VM2D	2 kW booster grijač / hlađenje i grijanje
SREDNJI KAPACITETI	
PUD-SWM80YAA	6000 / 8000
ERSD-VM2D	2 kW booster grijač / hlađenje i grijanje
PUD-SWM100YAA	8000 / 10000
ERSD-VM2D	2 kW booster grijač / hlađenje i grijanje
PUD-SWM120YAA	10000 / 12000
ERSD-VM2D	2 kW booster grijač / hlađenje i grijanje

- područje grijanja:
od -25 °C do +24 °C
- područje pripreme PTV:
od -25 °C do +35 °C za sve modele
- max. duljina cjevovoda (od vanjske do unutarnje jedinice) do 30 m



ZUBADAN SERIJA SAMO GRIJANJE

MODEL	UČINAK (W)
	GRIJANJE A7W35 / A2W35
VAA: 230 V, 1 faza, 50 Hz	
MANJI KAPACITETI	
PUD-SHWM80VAA	6000 / 8000
ERST20D-VM2D	2 kW booster grijač / hlađenje i grijanje
PUD-SHWM80VAA	6000 / 8000
ERST30D-VM2ED	2 kW booster grijač / hlađenje i grijanje
PUD-SHWM100VAA	8000 / 10000
ERST20D-VM2D	2 kW booster grijač / hlađenje i grijanje
PUD-SHWM100VAA	8000 / 10000
ERST30D-VM2ED	2 kW booster grijač / hlađenje i grijanje
PUD-SHWM120VAA	10000 / 12000
ERST20D-VM2D	2 kW booster grijač / hlađenje i grijanje
PUD-SHWM120VAA	10000 / 12000
ERST30D-VM2ED	2 kW booster grijač / hlađenje i grijanje
SREDNJI KAPACITETI	
PUD-SHWM80YAA	6000 / 8000
ERST20D-VM2D	2 kW booster grijač / hlađenje i grijanje
PUD-SHWM80YAA	6000 / 8000
ERST30D-VM2ED	2 kW booster grijač / hlađenje i grijanje
PUD-SHWM100YAA	8000 / 10000
ERST20D-VM2D	2 kW booster grijač / hlađenje i grijanje
PUD-SHWM100YAA	8000 / 10000
ERST30D-VM2ED	2 kW booster grijač / hlađenje i grijanje
PUD-SHWM120YAA	10000 / 12000
ERST20D-VM2D	2 kW booster grijač / hlađenje i grijanje
PUD-SHWM120YAA	10000 / 12000
ERST30D-VM2ED	2 kW booster grijač / hlađenje i grijanje
PUD-SHWM140YAA	12000 / 14000
ERST20D-VM2D	2 kW booster grijač / hlađenje i grijanje
PUD-SHWM140YAA	12000 / 14000
ERST30D-VM2ED	2 kW booster grijač / hlađenje i grijanje

MODEL	UČINAK (W)
	GRIJANJE A7W35 / A2W35
VAA: 230 V, 1 faza, 50 Hz	
MANJI KAPACITETI	
PUD-SHWM80VAA	6000 / 8000
ERSD-VM2D	2 kW booster grijač / hlađenje i grijanje
PUD-SHWM100VAA	8000 / 10000
ERSD-VM2D	2 kW booster grijač / hlađenje i grijanje
PUD-SHWM120VAA	10000 / 12000
ERSD-VM2D	2 kW booster grijač / hlađenje i grijanje
SREDNJI KAPACITETI	
PUD-SHWM80YAA	6000 / 8000
ERSD-VM2D	2 kW booster grijač / hlađenje i grijanje
PUD-SHWM100YAA	8000 / 10000
ERSD-VM2D	2 kW booster grijač / hlađenje i grijanje
PUD-SHWM120YAA	10000 / 12000
ERSD-VM2D	2 kW booster grijač / hlađenje i grijanje
PUD-SHWM140YAA	12000 / 14000
ERSD-VM2D	2 kW booster grijač / hlađenje i grijanje

- područje grijanja:
od -28 °C do +24 °C
- područje pripreme PTV:
od -28 °C do +35 °C za sve modele
- max. duljina cjevovoda (od vanjske do unutarne jedinice) do 30 m za modele 60/80/100/120
- max. duljina cjevovoda (od vanjske do unutarne jedinice) do 25 m za model 140



ZUBADAN SERIJA

SPLIT TYPE

MODEL	UČINAK (W)	
	HLADENJE A35W7 / A35W18	GRIJANJE A7W35 / A2W35
VAA: 230 V, 1 faza, 50 Hz		
SREDNJI KAPACITETI		
PUHZ-SHW80VAA	7100 / 7100	8000 / 8000
ERSC-VM2D	2 kW booster grijač / hlađenje i grijanje	
PUHZ-SHW112VAA	10 000 / 10 000	11 200 / 11 200
ERSC-VM2D	2 kW booster grijač / hlađenje i grijanje	
YAA, YHA, YKA: 400 V, 3 faze, 50 Hz		
SREDNJI KAPACITETI		
PUHZ-SHW80YAA	7100 / 7100	8000 / 8000
ERSC-VM2D	2 kW booster grijač / hlađenje i grijanje	
PUHZ-SHW112YAA	10 000 / 10 000	11 200 / 11 200
ERSC-VM2D	2 kW booster grijač / hlađenje i grijanje	
PUHZ-SHW140YHA	12 500 / 12 500	14 000 / 14 000
ERSC-VM2D	2 kW booster grijač / hlađenje i grijanje	
VEĆI KAPACITETI		
PUHZ-SHW230YKA2	20 000 / 20 000	23 000 / 23 000
ERSE-YM9ED	9 kW booster grijač / hlađenje i grijanje	

- područje hlađenja: od -15°C do +46°C
- područje grijanja: od -28°C do +21°C za modele 80/112/140
- područje grijanja: od -25°C do +21°C za model 230
- područje pripreme PTV: od -28°C do +35°C za sve modele 80/112/140
- područje pripreme PTV: od -25°C do +35°C za model 230
- max. duljina cjevovoda (od vanjske do unutarnje jedinice) do 75 m za modele 80/112/140
- max. duljina cjevovoda (od vanjske do unutarnje jedinice) do 80 m za model 230



ZUBADAN SERIJA SPLIT TYPE

HYDRO MODUL SA SPREMNIKOM PTV OD 200 L I 300 L

MODEL	UČINAK (W)	
	HLADENJE A35W7 / A35W18	GRIJANJE A7W35 / A2W35
VAA: 230 V, 1 faza, 50 Hz		
SREDNJI KAPACITETI		
PUHZ-SHW80VAA	7100 / 7100	8000 / 8000
ERST20C-VM2D	2 kW booster grijač / hlađenje i grijanje	
PUHZ-SHW80VAA	7100 / 7100	8000 / 8000
ERST30C-VM2ED	2 kW booster grijač / hlađenje i grijanje	
PUHZ-SHW112VAA	10 000 / 10 000	11 200 / 11 200
ERST20C-VM2D	2 kW booster grijač / hlađenje i grijanje	
PUHZ-SHW112VAA	10 000 / 10 000	11 200 / 11 200
ERST30C-VM2ED	2 kW booster grijač / hlađenje i grijanje	
YAA, YHA, YKA: 400 V, 3 faze, 50 Hz		
SREDNJI KAPACITETI		
PUHZ-SHW80YAA	7100 / 7100	8000 / 8000
ERST20C-VM2D	2 kW booster grijač / hlađenje i grijanje	
PUHZ-SHW80VAA	7100 / 7100	8000 / 8000
ERST30C-VM2ED	2 kW booster grijač / hlađenje i grijanje	
PUHZ-SHW112YAA	10 000 / 10 000	11 200 / 11 200
ERST20C-VM2D	2 kW booster grijač / hlađenje i grijanje	
PUHZ-SHW112YAA	10 000 / 10 000	11 200 / 11 200
ERST30C-VM2ED	2 kW booster grijač / hlađenje i grijanje	
PUHZ-SHW140YHA	12 500 / 12 500	14 000 / 14 000
ERST20C-VM2D	2 kW booster grijač / hlađenje i grijanje	
PUHZ-SHW140YHA	12 500 / 12 500	14 000 / 14 000
ERST30C-VM2ED	2 kW booster grijač / hlađenje i grijanje	

- područje hlađenja: od -15°C do + 46°
- područje grijanja: od -28°C do +21°C za modele 80/112/140
- područje pripreme PTV: od -28°C do +35°C za sve modele 80/112/140

- max. duljina cjevovoda (od vanjske do unutarnje jedinice) do 75 m za modele 80/112/140



HYDRO MODUL

MODEL	KAPACITETI
HYDRO MODUL	
ERSD-VM2D	Manji
ERSC-VM2D	Srednji
ERSE-YM9ED	Veći
HYDRO MODUL SA SPREMNIKOM PTV	
ERST17D-VM2D	
ERST20D-VM2D	Manji
ERST30D-VM2ED	
ERST20C-VM2D	
ERST30C-VM2ED	Srednji
HYDRO MODUL SA SPREMNIKOM PTV - SAMO GRIJANJE	
EHST20D-VM2D	Manji
EHST20D-YM9D	
EHST20C-YM9D	
EHST30C-YM9ED	Srednji

MONOBLOCK IZVEDBA

MODEL	UČINAK (W)		ENER. KLASA EER A35/W7 A35/W18	ENER. KLASA COP A7/W35 A2/W45
	HLADENJE A35/W7 A35/W18	GRIJANJE A7/W35 A2/W35		
PUZ-WM50VHA	4500 / 4500	5000 / 5000	3,4/5,0	5,0/3,7
PUZ-WM85VAA	7500 / 7500	8500 / 8500	3,15/4,9	4,8/3,51
PUZ-WM112VAA	10 000 / 10 000	11 200 / 11 200	3,25/4,8	4,7/3,44
PUZ-WM112YAA	10 000 / 10 000	11 200 / 11 200	3,25/4,8	4,7/3,44
PUZ-HWM140VHA	11 900 / 11 100	14 000 / 14 000	3,0/4,1	4,46/3,15
PUZ-HWM140YHA	11 900 / 11 100	14 000 / 14 000	3,0/4,1	4,46/3,15

- područje grijanja: od -20 °C do +24 °C za modele 50/85
- područje grijanja: od -25 °C do +24 °C za model 112
- područje grijanja: od -28 °C do +21 °C za model 140
- područje hlađenja: od +10 °C do +46 °C
- područje pripreme PTV: od -20 °C do +35 °C za modele 50/85
- područje pripreme PTV: od -25 °C do +35 °C za model 112
- područje pripreme PTV: od -28 °C do +35 °C za model 140



FTC - FLOW TEMPERATURE CONTROL INTERFACE



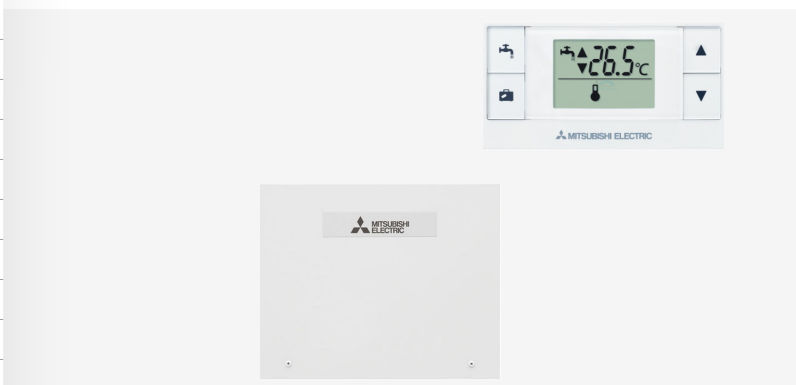
FTC - FLOW TEMPERATURE CONTROL INTERFACE

PAC-IF071B-E	Glavna elektronika za kaskadnu kontrolu
MAC-567	Sučelje za upravljanje putem aplikacije na smartphoneu
PAC-IF011B	STEP sučelje za povezivanje s vanjskim jedinicama P serije
PAC-IF013B-E	Upravljač klima uređaja za dovod zraka
PROCON A1M	ModBus sučelje za upravljanje unutarnjih jedinica

OPCIONALNI DIJELOVI

PAC-SE41TS-E	Osjetnik temperature prostorije
PAC-TH011-E	Osjetnik temperature polaza vode
PAC-TH011TK2-E	Osjetnik temperature za spremnik PTV (5m)
PAC-TH011TK-E	Osjetnik temperature vode za spremnik PTV-a
PAC-TH011HT-E	Osjetnik temperature vode dodatnog izvora topline
PAC-TH012HT-E	Osjetnik temperature za bojler i međuspremnik
PAC-TZ02-E	Dvozonski komplet za Hydrotank/Hydrobox
PAC-IF033B-E	Regulator temperature protoka
PAC-KE07DM-E	Pumpa za odvod kondenzata
PAC-DP01-E	Posuda kondenzata unutarnje jedinice
PAC-SG61DS-E	Odvodni priključak za začepljenje nepotrebnih otvora na dnu vanjske jedinice i centraliziranje odvodnje za jedinice P serije
PAR-WT50R-E	Bežični daljinski upravljač
PAR-WR51R-E	Prijemnik za bežični daljinski upravljač

OPCIONALNI DIJELOVI





PROFESIONALNA SERIJA



KAZETNA IZVEDBA

POWER INVERTER SERIJA R32



- područje hlađenja: od -15 °C do +46 °C
- područje grijanja: od -11 °C do +21 °C za modele 35/50
- područje grijanja: od -20 °C do +21 °C za modele 60/71/100/125/140
- max. duljina cjevovoda do 50 m za modele 35/50
- max. duljina cjevovoda do 55 m za modele 60/71
- max. duljina cjevovoda do 100 m za modele 100/125/140
- max. visinska razlika između vanjske i unutarnje jedinice iznosi 30 m

*NAPOMENA: Modeli nominalnog učinka većeg od 12 kW ne podliježu novoj ErP normi (dan je EER / COP).

MODEL	OBJAŠNENJE
PAC-YT52CRA	Žičani upravljač
PAR-41MAA	Žičani upravljač
PAC-SH95AG-E	Vjetrobran koji omogućuje zaštitu jedinice od hladnog vjetra i njen rad pri vanjskoj temperaturi od -15°C

MODEL	UČINAK (W)		SEER / SCOP ENER. KLASA
	HLADNJE	GRIJANJE	
VKA, VHA: 230 V, 1 faza, 50 Hz			
PLA-ZM35EA			
PLP-6EA	3600	4100	7,5/4,7
PAR-41MAA	(1600 - 4500)	(1600 - 5200)	(A++/A++)
PUZ-ZM35VKA			
PLA-ZM50EA			
PLP-6EA	5000	6000	7,6/4,9
PAR-41MAA	(2300 - 5600)	(2500 - 7300)	(A++/A++)
PUZ-ZM50VKA			
PLA-ZM60EA			
PLP-6EA	6100	7000	7,2/4,6
PAR-41MAA	(2700 - 6500)	(2800 - 8200)	(A++/A++)
PUZ-ZM60VHA			
PLA-ZM71EA			
PLP-6EA	7100	8000	7,6/4,8
PAR-41MAA	(3300 - 8100)	(3500 - 10200)	(A++/A++)
PUZ-ZM71VHA			
PLA-ZM100EA			
PLP-6EA	9500	11200	7,7/4,8
PAR-41MAA	(4900 - 11400)	(4500 - 14000)	(A++/A++)
PUZ-ZM100VKA			
PLA-ZM125EA			
PLP-6EA	12500	14000	3,70/3,81*
PAR-41MAA	(5500 - 14000)	(5000 - 16000)	
PUZ-ZM125VKA			
PLA-ZM140EA			
PLP-6EA	13400	16000	3,60/3,71*
PAR-41MAA	(6200 - 15000)	(5700 - 18000)	
PUZ-ZM140VKA			
YKA: 400 V, 3 faze, 50 Hz			
PLA-ZM100EA			
PLP-6EA	9500	11200	7,5/4,8
PAR-41MAA	(4900 - 11400)	(4500 - 14000)	(A++/A++)
PUZ-ZM100YKA			
PLA-ZM125EA			
PLP-6EA	12500	14000	3,70/3,81*
PAR-41MAA	(5500 - 14000)	(5000 - 16000)	
PUZ-ZM125YKA			
PLA-ZM140EA			
PLP-6EA	13400	16000	3,60/3,71*
PAR-41MAA	(6200 - 15000)	(5700 - 18000)	
PUZ-ZM140YKA			

MODEL	UČINAK (W)		SEER /SCOP ENER. KLASA
	HLADENJE	GRIJANJE	
VKA, VHA: 230 V, 1 faza, 50 Hz			
PLA-M35EA			
PLP-6EA	3600	4100	7,3/4,3
PAR-41MAA	(1600 - 4500)	(1600 - 5200)	(A++/A+)
PUZ-ZM35VKA			
PLA-M50EA			
PLP-6EA	5000	6000	7,4/4,4
PAR-41MAA	(2300 - 5600)	(2500 - 7300)	(A++/A+)
PUZ-ZM50VKA			
PLA-M60EA			
PLP-6EA	6100	7000	7,1/4,3
PAR-41MAA	(2700 - 6500)	(2800 - 8200)	(A++/A+)
PUZ-ZM60VKA			
PLA-M71EA			
PLP-6EA	7100	8000	7,4/4,6
PAR-41MAA	(3300 - 8100)	(3500 - 10200)	(A++/A++)
PUZ-ZM71VKA			
PLA-M100EA			
PLP-6EA	9500	11200	7,6/4,3
PAR-41MAA	(4900 - 11400)	(4500 - 14000)	(A++/A+)
PUZ-ZM100VKA			
PLA-M125EA			
PLP-6EA	12500	14000	3,68/3,71*
PAR-41MAA	(5500 - 14000)	(5000 - 16000)	
PUZ-ZM125VKA			
PLA-M140EA			
PLP-6EA	13400	16000	3,58/3,67*
PAR-41MAA	(6200 - 15000)	(5700 - 18000)	
PUZ-ZM140VKA			
YKA: 400 V, 3 faze, 50 Hz			
PLA-M100EA			
PLP-6EA	9500	11200	7,4/4,3
PAR-41MAA	(4900 - 11400)	(4500 - 14000)	(A++/A+)
PUZ-ZM100YKA			
PLA-M125EA			
PLP-6EA	12500	14000	3,68/3,71*
PAR-41MAA	(5500 - 14000)	(5000 - 16000)	
PUZ-ZM125YKA			
PLA-M140EA			
PLP-6EA	13400	16000	3,58/3,67*
PAR-41MAA	(6200 - 15000)	(5700 - 18000)	
PUZ-ZM140YKA			

KAZETNA IZVEDBA STANDARD INVERTER SERIJA R32



- područje hlađenja: od -10 °C do +46 °C za model 35
- područje hlađenja: od -15 °C do +46 °C za modele 50/60/71/100/125/140
- područje grijanja: od -10 °C do +24 °C za modele 35/50/60/71
- područje grijanja: od -15 °C do +21 °C za modele 100/125/140
- max. duljina cjevovoda do 20 m za model 35
- max. duljina cjevovoda do 30 m za modele 50/60/71
- max. duljina cjevovoda do 55 m za model 100
- max. duljina cjevovoda do 65 m za modele 125/140

*NAPOMENA: Modeli nominalnog učinka većeg od 12 kW ne podliježu novoj ErP normi (dan je EER / COP).

MODEL	OBJAŠNENJE
PAC-YT52CRA	Žičani upravljač
PAR-41MAA	Žičani upravljač
PAC-SH95AG-E	Vjetrobran koji omogućuje zaštitu jedinice od hladnog vjetrova i njen rad pri vanjskoj temperaturi od -15°C

MODEL	UČINAK (W)	
	HLADENJE	GRIJANJE
VA, VKA: 230 V, 1 faza, 50 Hz		
PLA-M35EA		
PLP-6EA	3600	4100
PAR-41MAA	(800 - 3900)	(1000 - 5000)
SUZ-M35VA		
PLA-M50EA		
PLP-6EA	5500	6000
PAR-41MAA	(1200 - 5600)	(1700 - 7200)
SUZ-M50VA		
PLA-M60EA		
PLP-6EA	6100	7000
PAR-41MAA	(1600 - 6300)	(1600 - 8000)
SUZ-M60VA		
PLA-M71EA		
PLP-6EA	7100	8000
PAR-41MAA	(2200 - 8100)	(2000 - 10200)
SUZ-M71VA		
PLA-M100EA		
PLP-6EA	9500	11200
PAR-41MAA	(4000 - 10600)	(2800 - 12500)
PUZ-M100VKA		
PLA-M125EA		
PLP-6EA	12100	13500
PAR-41MAA	(5800 - 13000)	(4100 - 15000)
PUZ-M125VKA		
PLA-M140EA		
PLP-6EA	13400	15000
PAR-41MAA	(5800 - 14100)	(4200 - 15800)
PUZ-M140VKA		
YKA: 400 V, 3 faze, 50 Hz		
PLA-M100EA		
PLP-6EA	9500	11200
PAR-41MAA	(4000 - 10600)	(2800 - 12500)
PUZ-M100YKA		
PLA-M125EA		
PLP-6EA	12100	13500
PAR-41MAA	(5800 - 13000)	(4100 - 15000)
PUZ-M125YKA		
PLA-M140EA		
PLP-6EA	13400	15000
PAR-41MAA	(5800 - 14100)	(4200 - 15800)
PUZ-M140YKA		

KAZETNA IZVEDBA ECO INVERTER SERIJA R32



- područje hlađenja: od -15 °C do +46 °C
- područje grijanja: od -15 °C do +21 °C
- max. duljina cjevovoda do 30 m za model 100
- max. duljina cjevovoda do 40 m za modele 125/140

*NAPOMENA: Modeli nominalnog učinka većeg od 12 kW ne podliježu novoj ErP normi (dan je EER / COP).

MODEL	UČINAK (W)		SEER / SCOP ENER. KLASA
	HLADNJE	GRIJANJE	
VKA, VHA: 230 V, 1 faza, 50 Hz			
PLA - SM71EA			
PLP-6EA	7100	8000	6,0/3,9
PAR-41MAA	(2200 - 8100)	(2000 - 10200)	(A+/A+)
SUZ-SM71VA			
PLA-SM100EA			
PLP-6EA	9500	11200	6,0/4,5
PAR-41MAA	(4000 - 10600)	(2800 - 12500)	(A+/A+)
PUZ-SM100VKA			
PLA-SM125EA			
PLP-6EA	12100	13500	2,90/3,61*
PAR-40MAA	(5800 - 13000)	(4100 - 15000)	
PUZ-SM125VKA			
PLA-SM140EA			
PLP-6EA	13 400	15000	2,61/3,30*
PAR-41MAA	(5800 - 14100)	(4200 - 15800)	
PUZ-SM140VKA			
YKA: 400 V, 3 faze, 50 Hz			
PLA-SM100EA			
PLP-6EA	9500	11 200	6,0/4,5
PAR-41MAA	(4000 - 10600)	(2800 - 12500)	(A+/A+)
PUZ-SM100YKA			
PLA-SM125EA			
PLP-6EA	12100	13500	2,90/3,61*
PAR-41MAA	(5800 - 13000)	(4100 - 15000)	
PUZ-SM125YKA			
PLA-SM140EA			
PLP-6EA	13400	15000	2,61/3,30*
PAR-41MAA	(5800 - 14100)	(4200 - 15800)	
PUZ-SM140YKA			

MODEL	OBJAŠNENJE
PAC-YT52CRA	Žičani upravljač
PAR-41MAA	Žičani upravljač
PAC-SH95AG-E	Vjetrobran koji omogućuje zaštitu jedinice od hladnog vjetera i njen rad pri vanjskoj temperaturi od -15°C

KAZETNA IZVEDBA

ZUBADAN R410a



- područje hlađenja: od -15 °C do +46 °C
- područje grijanja: od -25 °C do +21 °C
- max. duljina cjevovoda do 50 m za modele 35/50/60/71

*NAPOMENA: Modeli nominalnog učinka većeg od 12 kW ne podliježu novoj ErP normi (dan je EER / COP).

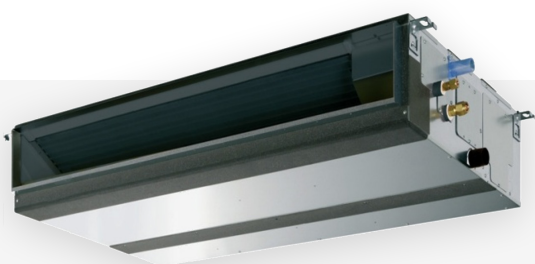
MODEL	UČINAK (W)		SEER / SCOP ENER. KLASA
	HLADENJE	GRIJANJE	
VHA: 230 V, 1 faza, 50 Hz			
PLA-ZM100EA			
PLP-6EA	10000	11200	5,5/4,0
PAR-41MAA	(4900 - 11400)	(4500 - 14000)	(A/A+)
PUHZ-SHW112VHA			
PLA-M100EA			
PLP-6EA	10 000	11200	5,3/4,0
PAR-41MAA	(4900 - 11400)	(4500 - 14000)	(A/A+)
PUHZ-SHW112VHA			
YKA: 400 V, 3 faze, 50 Hz			
PLA-ZM100EA			
PLP-6EA	10000	11200	5,5/4,0
PAR-41MAA	(4900 - 11400)	(4500 - 14000)	(A/A+)
PUHZ-SHW112YHA			
PLA-M100EA			
PLP-6EA	10000	11200	5,3/4,0
PAR-41MAA	(4900 - 11400)	(4500 - 14000)	(A/A+)
PUHZ-SHW112YHA			
PLA-ZM125EA			
PLP-6EA	12500	14000	2,50/3,50
PAR-41MAA	(5500 - 14000)	(5000 - 16000)	
PUHZ-SHW140YHA			
PLA-M125EA			
PLP-6EA	12500	14000	2,50/3,50
PAR-41MAA	(5500 - 14000)	(5000 - 16000)	
PUHZ-SHW140YHA			

MODEL	OBJAŠNENJE
PAC-YT52CRA	Žičani upravljač
PAR-41MAA	Žičani upravljač
PAC-SH95AG-E	Vjetrobran koji omogućuje zaštitu jedinice od hladnog vjetra i njen rad pri vanjskoj temperaturi od -15°C

KANALSKA IZVEDBA

POWER INVERTER SERIJA R32

UNUTARNJE JEDINICE S PUMPOM KONDENZATA



- područje hlađenja: od -15 °C do +46 °C
- područje grijanja: od -11 °C do +21 °C za modele 35/50
- područje grijanja: od -20 °C do +21 °C za modele 60/71/100/125/140
- max. duljina cjevovoda do 50 m za modele 35/50
- max. duljina cjevovoda do 55 m za modele 60/71
- max. duljina cjevovoda do 100 m za modele 100/125/140

*NAPOMENA: Modeli nominalnog učinka većeg od 12 kW ne podliježu novoj ErP normi (dan je EER / COP).

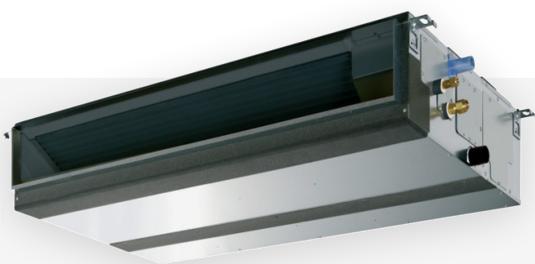
MODEL	UČINAK (W)		SEER / SCOP ENER. KLASA
	HLADENJE	GRIJANJE	
VKA, VHA: 230 V, 1 faza, 50 Hz			
PEAD-M35JA			
PAR-41MAA	3600 (1600 - 4500)	4100 (1600 - 5200)	5,8/3,9 (A+/A)
PUZ-ZM35VKA			
PEAD-M50JA			
PAR-41MAA	5000 (2300 - 5600)	6000 (2500 - 7300)	6,2/4,3 (A++/A+)
PUZ-ZM50VKA			
PEAD-M60JA			
PAR-41MAA	6100 (2700 - 6700)	7000 (2800 - 8200)	6,1/4,0 (A++/A+)
PUZ-ZM60VHA			
PEAD-M71JA			
PAR-41MAA	7100 (3300 - 8100)	8000 (3500 - 10200)	5,8/3,9 (A+/A)
PUZ-ZM71VHA			
PEAD-M100JA			
PAR-41MAA	9500 (4900 - 11400)	11200 (4500 - 14000)	6,2/4,1 (A++/A+)
PUZ-ZM100VKA			
PEAD-M125JA			
PAR-41MAA	12500 (5500 - 14000)	14 000 (5000 - 16000)	3,75/4,18*
PUZ-ZM125VKA			
PEAD-M140JA			
PAR-41MAA	13400 (6200 - 15300)	16000 (5700 - 18000)	3,69/4,03*
PUZ-ZM140VKA			
YKA: 400 V, 3 faze, 50 Hz			
PEAD-M100JA			
PAR-41MAA	9500 (4900 - 11400)	11200 (4500 - 14000)	6,1/4,1 (A++/A+)
PUZ-ZM100YKA			
PEAD-M125JA			
PAR-41MAA	12500 (5500 - 14000)	14 000 (5000 - 16000)	3,75/4,18*
PUZ-ZM125YKA			
PEAD-M140JA			
PAR-41MAA	13400 (6200 - 15300)	16000 (5700 - 18000)	3,69/4,03*
PUZ-ZM140YKA			

MODEL	OBJAŠNENJE
PAC-YT52CRA	Žičani upravljač
PAR-41MAA	Žičani upravljač
PAC-SH95AG-E	Vjetrobran koji omogućuje zaštitu jedinice od hladnog vjetra i njen rad pri vanjskoj temperaturi od -15°C

KANALSKA IZVEDBA

STANDARD INVERTER SERIJA R32

UNUTARNJE JEDINICE S PUMPOM KONDENZATA



- područje hlađenja: od -10 °C do +46 °C za model 35
- područje hlađenja: od -15 °C do +46 °C za modele 50/60/71/100/125/140
- područje grijanja: od -10 °C do +24 °C za modele 35/50/60/71
- područje grijanja: od -15 °C do +21 °C za modele 100/125/140
- max. duljina cjevovoda do 20 m za model 35
- max. duljina cjevovoda do 30 m za modele 50/60/71
- max. duljina cjevovoda do 55 m za model 100
- max. duljina cjevovoda do 65 m za modele 125/140

*NAPOMENA: Modeli nominalnog učinka većeg od 12 kW ne podliježu novoj ErP normi (dan je EER / COP).

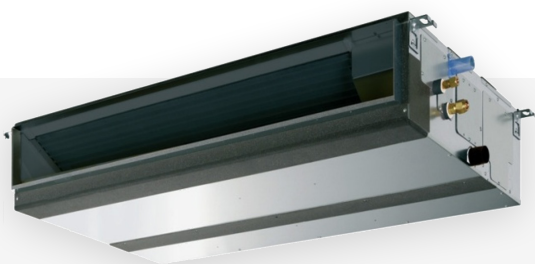
MODEL	UČINAK (W)		SEER /SCOP ENER. KLASA
	HLADENJE	GRIJANJE	
VKA, VHA: 230 V, 1 faza, 50 Hz			
PEAD-M35JA			
PAR-41MAA	3600 (800 - 3900)	4100 (1100 - 5000)	5,8/3,9 (A+/A)
SUZ-M35VA			
PEAD-M50JA			
PAR-41MAA	5000 (1700 - 5600)	6000 (1500 - 7200)	6,1/4,2 (A++/A+)
SUZ-M50VA			
PEAD-M60JA			
PAR-41MAA	6100 (1600 - 6300)	7000 (1600 - 8000)	6,0/4,0 (A+/A+)
SUZ-M60VA			
PEAD-M71JA			
PAR-41MAA	7100 (2200 - 8100)	8000 (2000 - 10200)	5,8/3,9 (A+/A)
SUZ-M71VA			
PEAD-M100JA			
PAR-41MAA	9500 (4000 - 10600)	11 200 (2800 - 12500)	5,4/4,0 (A/A+)
PUZ-M100VKA			
PEAD-M125JA			
PAR-41MAA	12 100 (6000 - 13000)	13 500 (4100 - 15000)	3,01/3,61*
PUZ-M125VKA			
PEAD-M140JA			
PAR-41MAA	13 400 (6100 - 14100)	15 000 (4200 - 15800)	2,81/3,61*
PUZ-M140VKA			
YKA: 400 V, 3 faze, 50 Hz			
PEAD-M100JA			
PAR-41MAA	9500 (4000 - 10600)	11200 (2800 - 12500)	5,4/4,0 (A/A+)
PUZ-M100YKA			
PEAD-M125JA			
PAR-41MAA	12100 (6000 - 13000)	13500 (4100 - 15000)	3,01/3,61*
PUZ-M125YKA			
PEAD-M140JA			
PAR-41MAA	13400 (6100 - 14100)	15000 (4200 - 15800)	2,81/3,61*
PUZ-M140YKA			

MODEL	OBJAŠNENJE
PAC-YT52CRA	Žičani upravljač
PAR-41MAA	Žičani upravljač
PAC-SH95AG-E	Vjetrobran koji omogućuje zaštitu jedinice od hladnog vjetra i njen rad pri vanjskoj temperaturi od -15°C

KANALSKA IZVEDBA

ECO INVERTER SERIJA R32

UNUTARNJE JEDINICE BEZ PUMPE KONDENZATA



- područje hlađenja: od -15 °C do +46 °C
- područje grijanja: od -15 °C do +21 °C
- max. duljina cjevovoda do 30 m za model 100
- max. duljina cjevovoda do 40 m za modele 125/140

*NAPOMENA: Modeli nominalnog učinka većeg od 12 kW ne podliježu novoj ErP normi (dan je EER / COP).

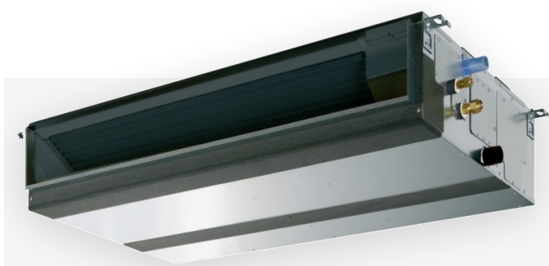
MODEL	UČINAK (W)		SEER / SCOP ENER. KLASA
	HLADENJE	GRIJANJE	
VKA, VHA: 230 V, 1 faza, 50 Hz			
PEAD-SM71JAL			
PAR-41MAA	7100 (2200 - 8100)	8000 (2000 - 10 200)	5,5/3,9 (A/A)
SUZ-SM71VA			
PEAD-SM100JAL			
PAR-41MAA	9500 (4000 - 10600)	11200 (2800 - 12500)	5,3/3,9 (A/A)
PUZ-SM100VKA			
PEAD-SM125JAL			
PAR-41MAA	12100 (6000 - 13000)	13500 (4100 - 15000)	2,90/3,50*
PUZ-SM125VKA			
PEAD-SM140JAL			
PAR-41MAA	13400 (6100 - 14100)	15000 (4200 - 15800)	2,70/3,50*
PUZ-SM140VKA			
YKA: 400 V, 3 faze, 50 Hz			
PEAD-SM100JAL			
PAR-41MAA	9500 (4000 - 10600)	11200 (2800 - 12500)	5,3/3,9 (A/A)
PUZ-SM100YKA			
PEAD-SM125JAL			
PAR-41MAA	12100 (6000 - 13000)	13500 (4100 - 15000)	2,90/3,50*
PUZ-SM125YKA			
PEAD-SM140JAL			
PAR-41MAA	13400 (6100 - 14100)	15000 (4200 - 15800)	2,70/3,50*
PUZ-SM140YKA			

MODEL	OBJAŠNENJE
PAC-YT52CRA	Žičani upravljač
PAR-41MAA	Žičani upravljač
PAC-SH95AG-E	Vjetrobran koji omogućuje zaštitu jedinice od hladnog vjetra i njen rad pri vanjskoj temperaturi od -15°C

KANALSKA IZVEDBA

ZUBADAN R410a

UNUTARNJE JEDINICE S PUMPOM KONDENZATA



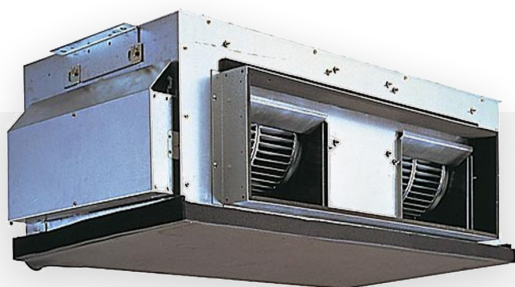
MODEL	UČINAK (W)		SEER / SCOP ENER. KLASA
	HLADENJE	GRIJANJE	
VHA: 230 V, 1 faza, 50 Hz			
PEAD-M100JA			
PAR-41MAA	10000 (4900 - 11400)	11200 (4500 - 14000)	4,8/3,8 (B/A)
PUHZ-SHW112VHA			
YHA: 400 V, 3 faze, 50 Hz			
PEAD-M100JA			
PAR-41MAA	10000 (4900 - 11400)	11200 (4500 - 14000)	4,8/3,8 (B/A)
PUHZ-SHW112YHA			
PEAD-M125JA			
PAR-41MAA	12500 (5500 - 14000)	14000 (5000 - 16000)	3,21/3,61*
PUHZ-SHW140YHA			

*NAPOMENA: Modeli nominalnog učinka većeg od 12 kW ne podliježu novoj ErP normi (dan je EER / COP).

MODEL	OBJAŠNENJE
PAC-YT52CRA	Žičani upravljač
PAC-SH95AG-E	Vjetrobran koji omogućuje zaštitu jedinice od hladnog vjetra i njen rad pri vanjskoj temperaturi od -15°C

KANALSKA IZVEDBA S VISOKIM PADOM TLAKA (150 Pa)

POWER INVERTER SERIJA R32



MODEL	UČINAK (W)		ENER. KLASA EER/COP
	HLADENJE	GRIJANJE	
PEA-M200LA PAR-41MAA PUZ-ZM200YKA	19000 (9000 - 22400)	22400 (9500 - 25000)	3,15/3,40
PEA-M250LA PAR-41MAA PUZ-ZM250YKA	22000 (11200 - 27000)	27000 (12500 - 31000)	2,73/3,20

- područje hlađenja: od -15 °C do +46 °C
- područje grijanja: od -20 °C do +21 °C
- max. duljina cjevovoda do 100 m

MODEL	OBJAŠNENJE
PAC-YT52CRA	Žičani upravljač
PAC-SH95AG-E	Vjetrobran koji omogućuje zaštitu jedinice od hladnog vjetra i njen rad pri vanjskoj temperaturi od -15°C

Za sve kanalske s visokim padom tlaka

NAPOMENA: Trofazno napajanje ide odvojeno, i na vanjsku i na unutarnju jedinicu.

ZIDNA IZVEDBA

POWER INVERTER SERIJA R32



- područje hlađenja: od -15 °C do +46 °C
- područje grijanja: od -11 °C do +21 °C za modele 35/50
- područje grijanja: od -20 °C do +21 °C za modele 60/71/100
- max. duljina cjevovoda do 50 m za modele 35/50
- max. duljina cjevovoda do 55 m za modele 60/71
- max. duljina cjevovoda do 100 m za model 100

STANDARD INVERTER SERIJA R32

- područje hlađenja: od -15 °C do +46 °C
- područje grijanja: od -15 °C do +21 °C
- max. duljina cjevovoda do 55 m

MODEL	UČINAK (W)		SEER / SCOP ENER. KLASA
	HLADENJE	GRIJANJE	
VKA, VHA: 230 V, 1 faza, 50 Hz			
PKA-M35HA	3600	4100	6,3/4,0 (A++/A+)
PUZ-ZM35VKA	(1600 - 4500)	(1600 - 5200)	
PKA-M50HA	4600	5000	6,4/4,1 (A++/A+)
PUZ-ZM50VKA	(2300 - 5600)	(2500 - 7300)	
PKA-M60KA	6100	7000	6,8/4,2 (A++/A+)
PUZ-ZM60VHA	(2700 - 6700)	(2800 - 8200)	
PKA-M71KA	7100	8000	6,8/4,3 (A++/A+)
PUZ-ZM71VHA	(3300 - 8100)	(3500 - 10200)	
PKA-M100KA	9500	11200	6,5/4,4 (A++/A+)
PUZ-ZM100VKA	(4900 - 11400)	(4500 - 14000)	
YKA: 400 V, 3 faze, 50 Hz			
PKA-M100KA	9500	11200	6,4/4,4 (A++/A+)
PUZ-ZM100YKA	(4900 - 11400)	(4500 - 14000)	

MODEL	OBJAŠNENJE
PAR-41MAA	Žičani upravljač*
PAC-YT52CRA	Žičani upravljač*
PAC-SH29TC-E*	Konektor za ožičenje unutarnjih jedinica zidne izvedbe i žičanog upravljača (obavezan dodatak)
PAC-SH95AG-E	Vjetrobran koji omogućuje zaštitu jedinice od hladnog vjetra i njen rad pri vanjskoj temperaturi od -15°C

MODEL	UČINAK (W)		SEER / SCOP ENER. KLASA
	HLADENJE	GRIJANJE	
VKA, VHA: 230 V, 1 faza, 50 Hz			
PKA-M100KA	9500	11200	5,8/4,0 (A+/A+)
PUZ-M100VKA	(4000 - 10600)	(2800 - 12500)	
YKA: 400 V, 3 faze, 50 Hz			
PKA-M100KA	9500	11200	5,8/4,0 (A+/A+)
PUZ-M100YKA	(4000 - 10600)	(2800 - 12500)	

ZIDNA IZVEDBA

ZUBADAN INVERTER SERIJA R410a



- područje hlađenja: od -15 °C do +46 °C
- područje grijanja: od -25 °C do +21 °C
- max. duljina cjevovoda do 75 m

MODEL	UČINAK (W)		SEER /SCOP ENER. KLASA
	HLADENJE	GRIJANJE	
VKA, VHA: 230 V, 1 faza, 50 Hz			
PKA-M100KA	10000	11200	5,2/3,8
PUHZ-SHW112VHA	(4900 - 11400)	(4500 - 14000)	(A/A)
YKA: 400 V, 3 faze, 50 Hz			
PKA-M100KA	10000	11200	5,2/3,8
PUHZ-SHW112YHA	(4900 - 11400)	(4500 - 14000)	(A/A)

MODEL	OBJAŠNENJE
PAR-41MAA	Žičani upravljač*
PAC-YT52CRA	Žičani upravljač*
PAC-SH29TC-E*	Konektor za ožičenje unutarnjih jedinica zidne izvedbe i žičanog upravljača (obavezan dodatak)
PAC-SH95AG-E	Vjetrobran koji omogućuje zaštitu jedinice od hladnog vjetra i njen rad pri vanjskoj temperaturi od -15°C

PODSTROPNA IZVEDBA

POWER INVERTER SERIJA R32



- područje hlađenja: od -15 °C do +46 °C
- područje grijanja: od -11 °C do +21 °C za modele 35/50
- područje grijanja: od -20 °C do +21 °C za modele 60/71/100/125/140
- max. duljina cjevovoda do 50 m za modele 35/50
- max. duljina cjevovoda do 55 m za modele 60/71
- max. duljina cjevovoda do 100 m za modele 100/125/140
- max. visinska razlika između vanjske i unutarnje jedinice iznosi 30 m

*NAPOMENA: Modeli nominalnog učinka većeg od 12 kW ne podliježu novoj ErP normi (dan je EER / COP).

MODEL	UČINAK (W)		SEER / SCOP ENER. KLASA
	HLADNJE	GRIJANJE	
VKA, VHA: 230 V, 1 faza, 50 Hz			
PCA-M35KA PAR-41MAA PUZ-ZM35VKA	3600 (1600 - 4500)	4100 (1600 - 5200)	6,4/4,0 (A++/A+)
PCA-M50KA PAR-41MAA PUZ-ZM50VKA	5000 (2300 - 5600)	5500 (2500 - 6600)	6,7/4,2 (A++/A+)
PCA-M60KA PAR-41MAA PUZ-ZM60VHA	6100 (2700 - 6700)	7000 (2800 - 8200)	6,5/4,1 (A++/A+)
PCA-M71KA PAR-41MAA PUZ-ZM71VHA	7100 (3300 - 8100)	8000 (3500 - 10200)	6,7/4,2 (A++/A+)
PCA-M100KA PAR-41MAA PUZ-ZM100VKA	9500 (4900 - 11400)	11200 (4500 - 14000)	6,4/4,3 (A++/A+)
PCA-M125KA PAR-41MAA PUZ-ZM125VKA	12500 (5500 - 14000)	14 000 (5000 - 16000)	3,25/3,54*
PCA-M140KA PAR-41MAA PUZ-ZM140VKA	13 400 (6200 - 15000)	16 000 (5700 - 18000)	3,4/3,61*
YKA: 400 V, 3 faze, 50 Hz			
PCA-M100KA PAR-41MAA PUZ-ZM100YKA	9500 (4900 - 11400)	11200 (4500 - 14000)	6,3/4,3 (A++/A+)
PCA-M125KA PAR-41MAA PUZ-ZM125YKA	12500 (5500 - 14000)	14000 (5000 - 16000)	3,25/3,54*
PCA-M140KA PAR-41MAA PUZ-ZM140YKA	13 400 (6200 - 15000)	16000 (5700 - 18000)	3,4/3,61*

MODEL	OBJAŠNENJE
PAC-YT52CRA	Žičani upravljač
PAC-SH95AG-E	Vjetrobran koji omogućuje zaštitu jedinice od hladnog vjetra i njen rad pri vanjskoj temperaturi od -15°C

PODSTROPNA IZVEDBA

STANDARD INVERTER SERIJA R32



- područje hlađenja: od -10°C do +46 °C za model 35
- područje hlađenja: od -15°C do +46 °C za modele 50/60/71/100/125/140
- područje grijanja: od -10 °C do +24 °C za modele 35/50/60/71
- područje grijanja: od -15 °C do +21 °C za modele 100/125/140
- max. duljina cjevovoda do 20 m za model 35
- max. duljina cjevovoda do 30 m za modele 50/60/71
- max. duljina cjevovoda do 50 m za model 100VKA
- max. duljina cjevovoda do 55 m za model 100YKA
- max. duljina cjevovoda do 65 m za modele 125/140

*NAPOMENA: Modeli nominalnog učinka većeg od 12 kW ne podliježu novoj ErP normi (dan je EER / COP).

MODEL	UČINAK (W)		SEER / SCOP ENER. KLASA
	HLADENJE	GRIJANJE	
VA, VKA: 230 V, 1 faza, 50 Hz			
PCA-M35KA			
PAR-41MAA	3600 (800 - 3900)	4100 (1000 - 5000)	6,3/4,0 (A++/A+)
SUZ-M35VA			
PCA-M50KA			
PAR-41MAA	5000 (1500 - 5600)	6000 (1500 - 7200)	6,0/4,1 (A+/A+)
SUZ-M50VA			
PCA-M60KA			
PAR-41MAA	6100 (1600 - 6300)	7000 (1600 - 8000)	6,4/4,1 (A++/A+)
SUZ-M60KA			
PCA-M71KA			
PAR-41MAA	7100 (2200 - 8100)	8000 (2000 - 10 00)	6,5/4,1 (A++/A+)
SUZ-M71VA			
PCA-M100KA			
PAR-41MAA	9500 (4000 - 10600)	11200 (2800 - 12500)	6,0/4,1 (A+/A+)
PUZ-M100VKA			
PCA-M125KA			
PAR-41MAA	12100 (5700 - 13000)	13500 (4100 - 15000)	3,01/3,41*
PUZ-M125VKA			
PCA-M140KA			
PAR-41MAA	13400 (5700 - 14100)	15000 (4200 - 15800)	2,50/3,50*
PUZ-M140VKA			
YKA: 400 V, 3 faze, 50 Hz			
PCA-M100KA			
PAR-41MAA	9500 (4000 - 10600)	11200 (2800 - 12500)	6,0/4,1 (A+/A+)
PUZ-M100YKA			
PCA-M125KA			
PAR-41MAA	12100 (5700 - 13000)	13500 (4100 - 15000)	3,01/3,41*
PUZ-M125YKA			
PCA-M140KA			
PAR-41MAA	13400 (5700 - 14100)	15000 (4200 - 15800)	2,50/3,50*
PUZ-M140YKA			

MODEL	OBJAŠNENJE
PAC-YT52CRA	Žičani upravljač
PAC-SH95AG-E	Vjetrobran koji omogućuje zaštitu jedinice od hladnog vjetra i njen rad pri vanjskoj temperaturi od -15°C

JEDINICA ZA KUHINJSKA OKRUŽENJA



- područje hlađenja: od -15°C do +46 °C
- područje grijanja: od -10 °C do +24 °C
- max. duljina cjevovoda do 55 m
- max. visinska razlika između vanjske i unutarnje jedinice iznosi 30 m

MODEL	UČINAK (W)		SEER /SCOP ENER. KLASA
	HLADENJE	GRIJANJE	
VA, VKA: 230 V, 1 faza, 50 Hz			
PCA-M71HA	7100	7600	3,9 / 5,6
PAR-41MAA	(3300 - 8100)	(3500 - 10200)	(A / A+)
PUZ-ZM71VHA			

MODEL	OBJAŠNENJE
PAR-41MAA	Žičani upravljač

STUPNA JEDINICA

- područje hlađenja: od -15°C do +46 °C
- područje grijanja: od -20 °C do +21 °C
- max. duljina cjevovoda do 50 m za model 71
- max. duljina cjevovoda do 75 m za modele 100/125/140
- max. visinska razlika između vanjske i unutarnje jedinice iznosi 30 m za sve modele



MODEL	UČINAK (W)		SEER /SCOP ENER. KLASA
	HLADENJE	GRIJANJE	
PSA-RP71KA	7100	7600	6,3 / 4,0
PAR-41MAA	(3300 - 8100)	(3500 - 10200)	(A ++ / A+)
PUHZ-ZRP71VHA			
PSA-RP100KA	9500	11200	5,6 / 4,0
PAR-41MAA	(4900 - 11400)	(4500 - 14000)	(A + / A+)
PUHZ-ZRP100VKA			
PSA-RP125KA	12500	14000	3,06 / 3,30*
PAR-41MAA	(5500 - 14000)	(5000 - 16000)	
PUHZ-ZRP125VKA			
PSA-RP140KA	13400	16000	3,30 / 3,34*
PAR-41MAA	(6200 - 15000)	(5700 - 18000)	
PUHZ-ZRP140VKA			

*Modeli nominalnog učinka većeg od 12 kW ne podliježu novoj ErP normi (dan je EER/COP)

MODEL	OBJAŠNENJE
PAR-41MAA	Žičani upravljač

MR. SLIM MULTI SUSTAV

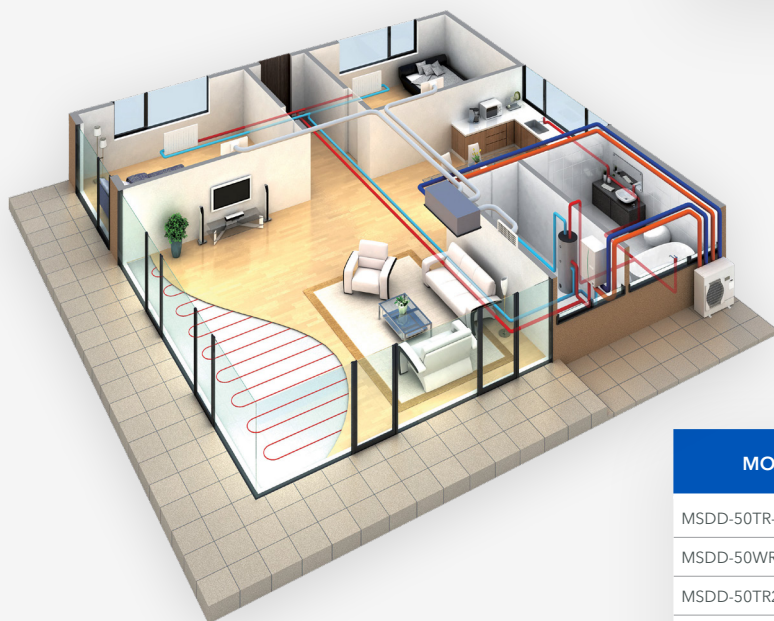
(PUZ-ZM / PUZ-ZRP / PUZ-P)

Mr. Slim MULTI SUSTAVI omogućuju ravnomjerno klimatiziranje velikih prostorija pomoću više unutarnjih jedinica.

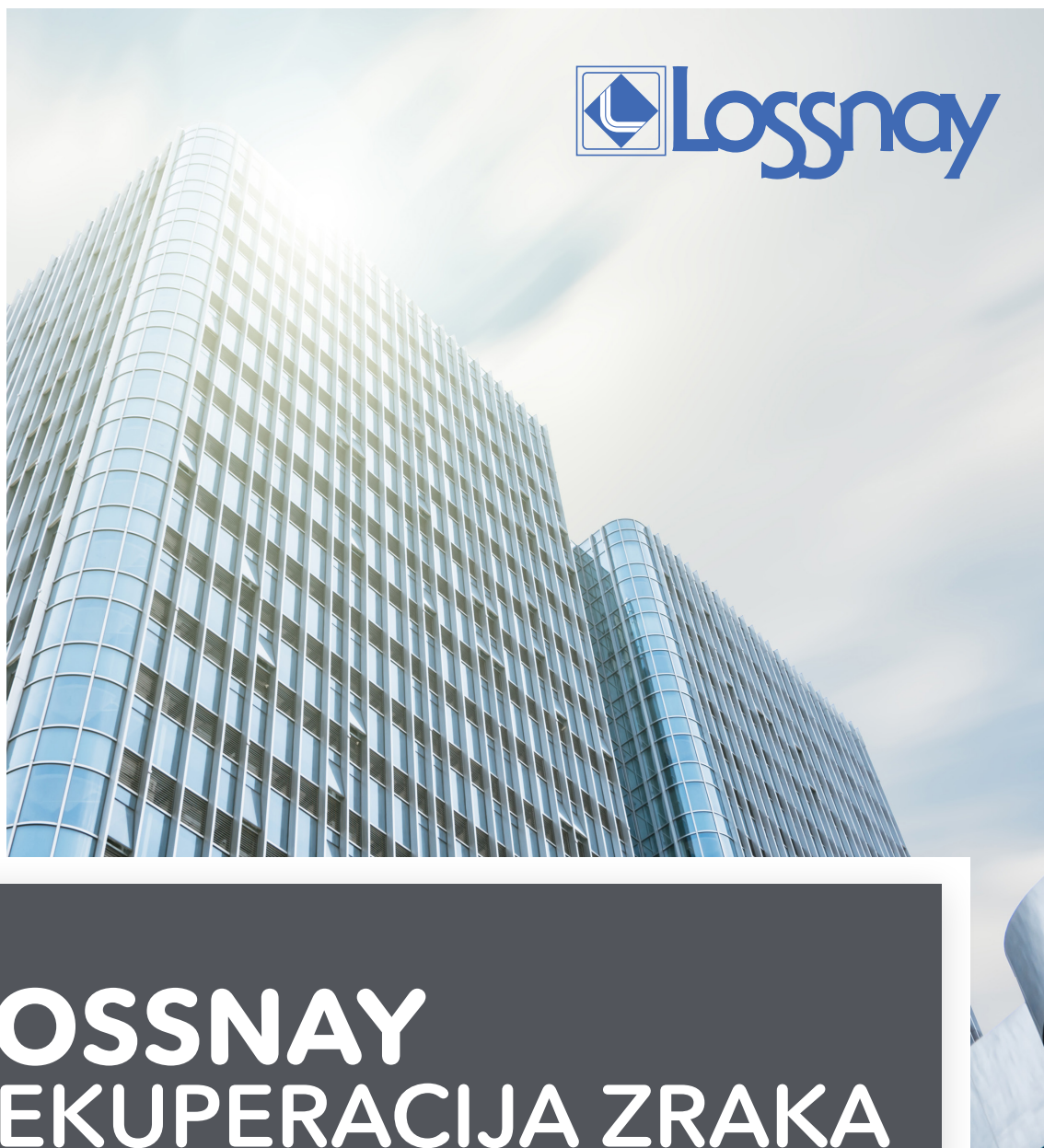
Mogućnost rada od dvije do četiri unutarnje jedinice istih kapaciteta. Udobnost klimatiziranja po cijelom prostoru postiže se ravnomjernom distribucijom tretiranog zraka.

Namijenjen je prostorijama kod kojih se očekuje ravnomjerno temperaturno opterećenje. Sve unutarnje jedinice su povezane na istu vanjsku jedinicu, rade u istom režimu te su upravljane s jednim zajedničkim upravljačem.

KAPACITET VANJSKE JEDINICE	KAPACITET UNUTARNJIH JEDINICA x BROJ KOMADA		
	DUAL 50 : 50	TRIAL 33 : 33 : 33	QUADRO 25 : 25 : 25 : 25
71	35 x 2	-	-
100	50 x 2	-	-
125	60 x 2	-	-
140	71 x 2	50 x 3	-
200	100 x 2	60 x 3	50 x 4
250	125 x 2	71 x 3	60 x 4
Distribucijska račva	MSDD-50TR-E MSDD-50WR-E MSDD-50TR2-E2	MSDT - 111R-E MSDT-111R2-E2	MSDF-1111R-E



MODEL	OBJAŠNENJE
MSDD-50TR-E	Dual (50:50)
MSDD-50WR-E	Dual (50:50)
MSDD-50TR2-E2	Dual (50:50)
MSDD-50WR2-E	Dual (50:50)
MSDT-111R-E	Trial (33:33:33)
MSDT-111R3-E	Trial (33:33:33)
MSDT-111R2-E	Trial (33:33:33)
MSDF-1111R-E	Quadro (25:25:25:25)
MSDF-1111R2-E	Quadro (25:25:25:25)



LOSSNAY REKUPERACIJA ZRAKA

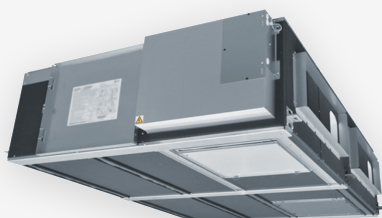
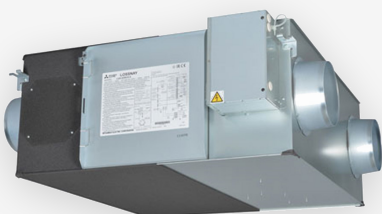


LOSSNAY - ZRAČNI REKUPERATORI TOPLINE

Ventilacijski sustav za bolju kvalitetu zraka - Lossnay zračni rekuperatori topline namijenjeni horizontalnoj ugradnji pod strop.

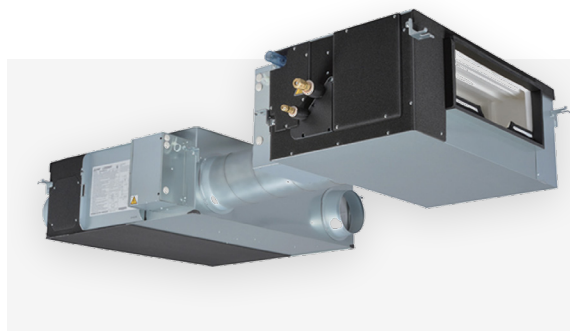
Superioran prijenos topline i propusnost vlage ovog specijalnog papirnatoz izmjenjivača jamče visoko učinkovitu cjelokupnu izmjenu topline (temperatura i vlažnost).

Ušteda energije zajamčena je 4 - brzinskim ventilatorom i funkcijom tjednog tajmera podesivog pomoću novog daljinskog upravljača.



MODEL	KOLIČINA ZRAKA [m ³ /h]
LGH-15RVX-E	150
PZ-61DR-E	
LGH-25RVX-E	250
PZ-61DR-E	
LGH-35RVX-E	350
PZ-61DR-E	
LGH-50RVX-E	500
PZ-61DR-E	
LGH-65RVX-E	650
PZ-61DR-E	
LGH-80RVX-E	800
PZ-61DR-E	
LGH-100RVX-E	1000
PZ-61DR-E	
LGH-150RVX-E	1500
PZ-61DR-E	
LGH-150RVXT-E	1500
PZ-61DR-E	
LGH-200RVX-E	2000
PZ-61DR-E	
LGH-200RVXT-E	2000
PZ-61DR-E	
LGH-250RVXT-E	2500
PZ-61DR-E	
LGH-50RVS-E	500
PZ-62DR-EB	
LGH-80RVS-E	800
PZ-62DR-EB	
LGH-100RVS-E	1000
PZ-62DR-EB	

JEDINICA S IZMJENJIVAČEM DIREKTNE EKSPANZIJE ZA LOSSNAY



MODEL	OPIS
GUG-01SL-E	DX izmjenjivač
PAR-41MAA	Žičani upravljač
GUG-02SL-E	DX izmjenjivač
PAR-41MAA	Žičani upravljač
GUG-03SL-E	DX izmjenjivač
PAR-41MAA	Žičani upravljač

TABLICA KOMBINACIJA

GUG MODEL	PRIPADAJUĆI SPOJIVI REKUPERATORI I VANJSKE JEDINICE	
Kontrola temperature povratnog zraka		
GUG-01SL-E	LGH-50RVX-E	PUHZ-ZRP35
	LGH-65RVX-E	
GUG-02SL-E	LGH-80RVX-E	PUHZ-ZRP50
	LGH-100RVX-E	PUHZ-ZRP71
GUG-03SL-E	LGH-150RVX-E / LGH-150RVXT-E	PUHZ-ZRP100
	LGH-200RVX-E / LGH-200RVXT-E	PUHZ-ZRP100
	LGH-250RVXT-E	PUHZ-ZRP125
Kontrola temperature dobavnog zraka		
GUG-02SL-E	LGH-80RVX	PUHZ-ZRP50
	LGH-100RVX	
GUG-03SL-E	LGH-150RVX / LGH-150RVXT	PUHZ-ZRP71
	LGH-200RVX / *LGH-200RVXT	
	LGH-250RVXT	

*NAPOMENA:
Kontrola temperature dobavnog zraka
nije moguća sa GUG-01

KUĆNA SERIJA REKUPERATORA

Ventilacijski sustav za bolju kvalitetu zraka - Lossnay zračni rekuperatori topline namijenjeni horizontalnoj ugradnji pod strop.

Superioran prijenos topline i propusnost vlage ovog specijalnog papirnatog izmjenjivača jamče visoko učinkovitu cjelokupnu izmjenu topline (temperatura i vlažnost).

Ušteda energije zajamčena je 4 - brzinskim ventilatorom i funkcijom tjednog tajmera podesivog pomoću novog daljinskog upravljača.



MODEL	MAX. KOLIČINA ZRAKA [m ³ /h]
VL-50SR2-E	51
VL-100EU5-E	100
VL-250CZPVU-R/L-E	250
VL-350CZPVU-R/L-E	320
VL-500CZPVU-R/L-E	500

ZRAČNE ZAVJESE

- mogućnost horizontalne i vertikalne instalacije
- sklopni prekidač za paljenje/gašenje nije uključen u cijenu

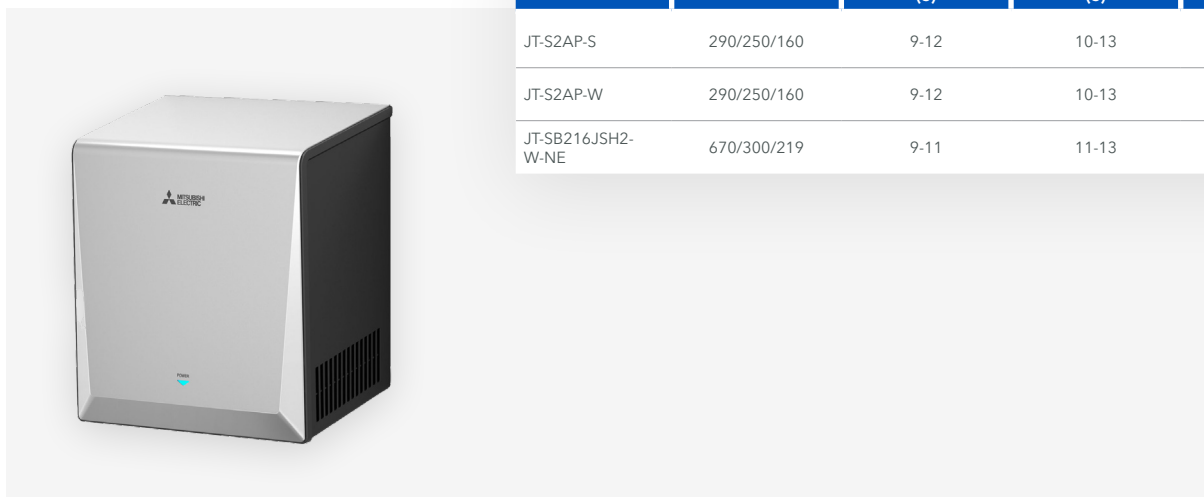
MODEL	NAPAJANJE (V/Hz/n)	MAX. BRZINA (m/s)	DIMENZIJE V/Š/D (mm)
Površinska montaža			
Ambijentalna varijanta			
GK-3009AS2	220-240/1/50	12	900/153/190(+25)
GK-3012AS2	220-240/1/50	12	1193/153/190(+25)



SUŠILO ZA RUKE

JET TOWEL SMART

MODEL	DIMENZIJE V/Š/D (mm)	VRIJEME SUŠENJA SA GRIJAČEM (s)	VRIJEME SUŠENJA BEZ GRIJAČA (s)	BOJA
JT-S2AP-S	290/250/160	9-12	10-13	srebrna
JT-S2AP-W	290/250/160	9-12	10-13	bijela
JT-SB216JSH2- W-NE	670/300/219	9-11	11-13	bijela



NAPOMENE:

Molimo da prije narudžbe provjerite isporučivost pojedinog uređaja.

GARANCIJA NA UREĐAJE:

36 mjeseci, uz pridržavanje uputa za rukovanje.



DELTRON[®]

Generalni zastupnik
Mitsubishi Electric klima uređaja

Split, Vukovarska 148
Tel: +385 (0)21 453 400
Fax: +385 (0)21 473 943
deltron@deltron.hr

Zagreb, Zagrebačka avenija 104
Tel: +385 (0)1 60 64 777
Fax: +385 (0)1 60 64 778
deltron.zagreb@deltron.hr

Sarajevo, Pijačna 14K
Tel: +387 (0)33 840 200
Fax: +387 (0)33 840 203
deltron.sarajevo@deltron.ba

DISTRIBUTER

